



PÖCKAU 1

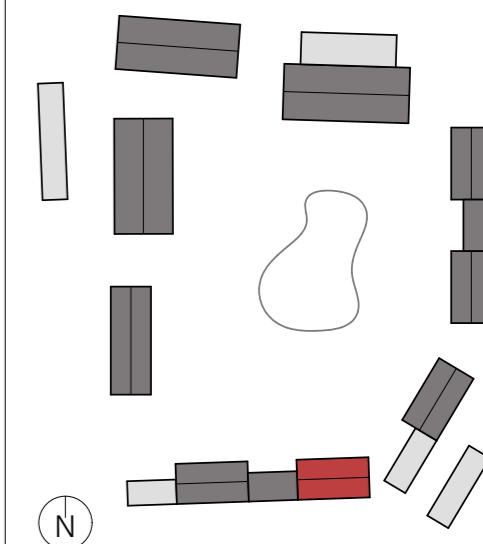
PROJEKT

DORFSIEDLUNG PÖCKAU
PÖCKAU 1
9601 ARNOLDSTEIN

PLANINHALT

HAUS OTTO
WOHNUNG OG 01

ÜBERSICHT



FLÄCHEN

AR	4,6
EINGANG	6,4
KÜCHE	9,5
WC	1,5
WOHNEN / ESSEN	25,8
BAD	6,8
SCHLAFZIMMER	12,9
VORRAUM	6,1
ZIMMER / BÜRO	13,5
	87,1 m²
BALKON OG	17,6
BALKON DG	6,5
	24,1 m²



Unverbindliche Plankopie. Die abgebildete Plandarstellung zeigt einen möglichen Möblierungsvorschlag. Die darin dargestellte Einrichtung ist symbolhaft zu verstehen.





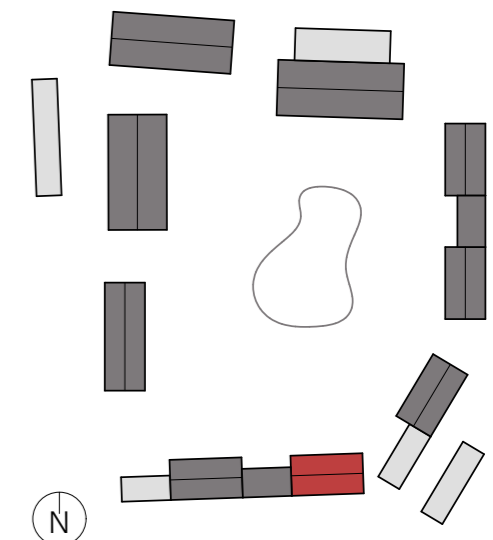
PROJEKT

DORFSIEDLUNG PÖCKAU
PÖCKAU 1
9601 ARNOLDSTEIN

PLANINHALT

HAUS OTTO
WOHNUNG DG 01

ÜBERSICHT



FLÄCHEN

AR	4,6
EINGANG	6,4
KÜCHE	9,5
WC	1,5
WOHNEN / ESSEN	25,8
BAD	6,8
SCHLAFZIMMER	12,9
VORRAUM	6,1
ZIMMER / BÜRO	13,5
	87,1 m²
BALKON OG	17,6
BALKON DG	6,5
	24,1 m²



Unverbindliche Plankopie. Die abgebildete Plandarstellung zeigt einen möglichen Möblierungsvorschlag. Die darin dargestellte Einrichtung ist symbolhaft zu verstehen.

